

Portage du foncier agricole pour M. FARGES (48)

Un projet de reprise d'exploitation de vaches laitières

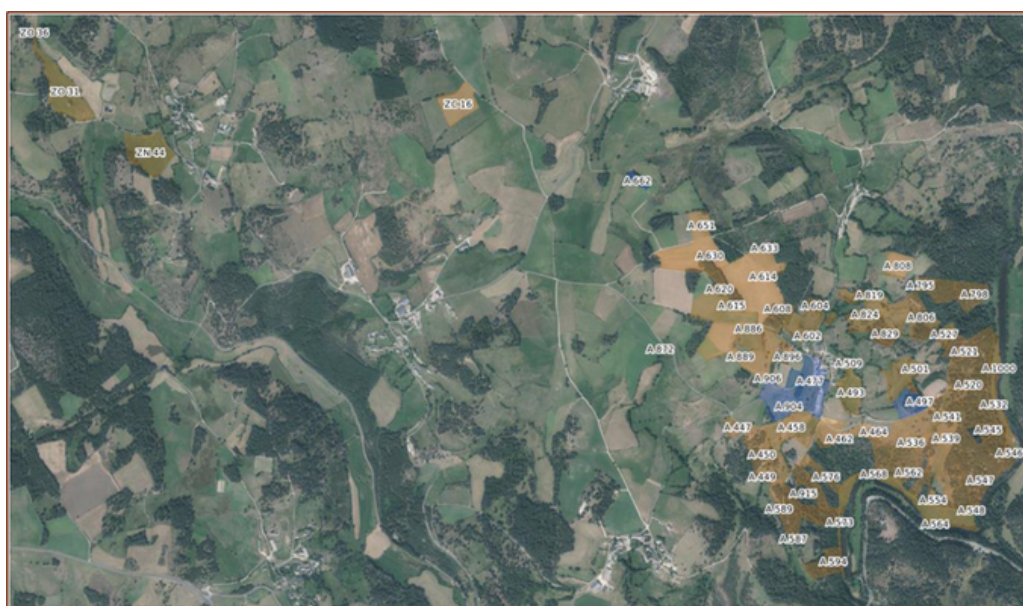
Le projet de reprise de Clément Farges concerne une exploitation de vaches laitières. Il nécessitait d'importants investissements (+ de 500 000€), avec rachat des bâtiments d'exploitation (une bergerie, deux granges et une étable), du matériel, du cheptel et du foncier.

Une installation rendue possible grâce au portage de la Foncière Agricole d'Occitanie

Le choix d'un portage de 9 ans permet à Clément de finaliser l'acquisition du matériel et du cheptel sur les 9 premières années de l'installation et d'envisager ensuite sereinement l'acquisition du foncier au prix initial d'acquisition. Pendant la durée du portage, il a à sa charge un loyer et des frais de portage. Afin de sécuriser au mieux son installation, il va mettre en place un suivi post-installation avec la Chambre d'Agriculture de la Lozère.

LA RÉPARTITION DES ACQUISITIONS

- ▶ 74,93 ha achetés par la Foncière Agricole
- ▶ 5,44 ha de terres restant achetés par M. Farges, ainsi que les bâtiments d'exploitation, le matériel, le cheptel et la maison d'habitation.



Source : Sophie Barrial, 11/2022, SAFER Occitanie

- Parcels achetés par la Foncière Agricole d'Occitanie
- Parcels achetés par M. Farges

Portrait de Clément Farges et de son projet

Un agriculteur engagé dans une reprise d'exploitation

Clément Farges a 22 ans et est titulaire d'un Bac Pro « Conduite et Gestion de l'Entreprise Agricole » (CGEA). Son projet : reprendre l'exploitation de Marcel Valentin, agriculteur exploitant à Rimeize et Saint-Chély-d'Apcher en Lozère. Cette propriété agricole de 83,6 ha est située à Fraissinoux, en Margeride, à une altitude de 800m d'altitude (classement en zone de montagne). Clément était ouvrier agricole au sein d'un groupement d'employeur et aidait M. Valentin sur l'exploitation. L'objectif était la transmission de l'exploitation à Clément Farges dans le cadre d'un parrainage par M. Valentin, en prévision de son départ à la retraite le 31 décembre 2023.



Zoom sur le projet agricole

Clément Farges, demandeur de la Dotation Jeune Agriculteur (DJA), poursuit la production de lait de vaches et se diversifie en développant la production d'agneaux. Il a donc décidé de :

- Reprendre les 20 vaches laitières de races Abondances et Montbéliardes, et d'augmenter à 28 vaches.
 - Créer un troupeau de 150 brebis « Blanche du Massif Central » afin de produire des agneaux de boucherie sous l'IGP « Agneaux de Lozère ».
- Le lait de vache est vendu à la coopérative SODIAAL, et les agneaux IGP sont, quant à eux, vendus à la coopérative CELIA.

UN ACCOMPAGNEMENT SUR-MESURE

Mickaël a été accompagné par Anaïs Boissier de la Foncière Agricole d'Occitanie, Sophie Barrial de la Safer Lozère, Didier Bordes de la Chambre d'Agriculture de la Lozère et Robin Chazaly du Crédit Agricole du Languedoc.

