



BÉZIERS / 34

# LYCÉE JEAN MOULIN

## Restructuration du bâtiment B1

Montant de l'opération : **12 M€ TDC**

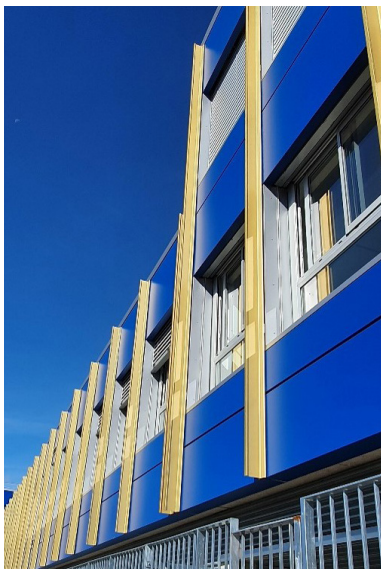
Date de démarrage : **mars 2020**

Date de livraison : **août 2021**

Client : **Région Occitanie**

Mode d'intervention : **Mandat**

Maîtrise d'œuvre : **Agence OMLB  
Architectes**



### ENJEUX

Le lycée Jean Moulin, offre des formations générales, technologiques et professionnelles dans les secteurs de l'industrie, les services aux personnes et l'hôtellerie. C'est le plus grand établissement d'enseignement supérieur biterois.

Construit dans les années 60, certains des bâtiments datent encore de cette époque. Le mauvais état de conservation des façades ainsi que l'organisation de l'espace inadaptées aux besoins contemporains, sont autant de raisons qui ont poussé la Région Occitanie à engager une restructuration générale du site.

A la demande des Architectes des Bâtiments de France, les façades en aluminium émaillé bleu réalisées par **les ateliers Jean Prouvé** devaient être prises en compte.

### PROJET

Restructuration 7 000 m<sup>2</sup> du bâtiment B1, comprenant :

- | l'aménagement des extérieurs du bâtiment B1
- | le remplacement des façades par des façades en bardage métallique et la réfection des toitures
- | la restructuration intérieure des locaux (sauf locaux CDI et salle des professeurs)

### À NOTER

Le projet architectural, basé sur le l'existant, a nécessité des investigations et des mises au point techniques avec les bâtiments de France afin de respecter l'image d'origine.

Plusieurs prototypes ont été nécessaires pour répondre aux exigences esthétiques, techniques, thermiques, ainsi qu'aux contraintes d'infiltrométrie et de sécurité.